



歯科用補綴物 加工システム

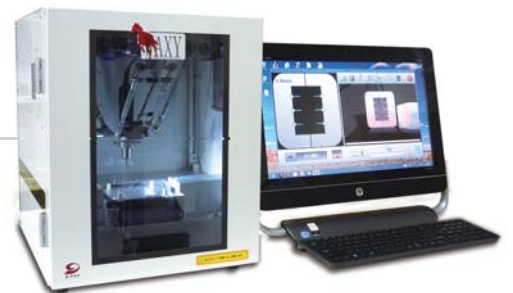
Wax Carving Processor

満足な精度・速度で 特別なCAM知識の要らない操作感

WAXだけでなく、**CAD/CAM冠 (ハイブリッドレジン)**、**ジルコニア**もミリング可能な加工システム



パソコンとミリング (CAM) ソフトを組み合わせ、
すぐに使える加工システム



高速、高精度でありながら、小型、軽量
設置面積 A3サイズでわずか**24kg**

新開発の**パラレルリンク機構**により
最速の加工と低価格を実現



他CADで設計されたデータでも**STLデータ**を
取り込み、加工に対応 (**オープン仕様**)





加工例

- ◆ 歯科技工の大半を占める鑄造物製作の **ワックスアップ作業を効率化**



単冠

5 ~ 10 minutes



3本ブリッジ

13 ~ 17 minutes



CAD/CAM 冠

※CAD/CAM 冠、ジルコニア、PMMA 加工機能はオプション



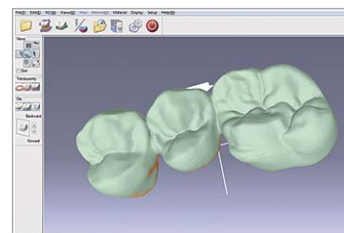
ジルコニア



PMMA

ミリング (CAM) ソフト

- ◆ 独自開発 **CAMソフト**を搭載し、単冠では、わずか **1本の支柱**で精度よく加工
- ◆ 蓄積したノウハウで、高速加工を実現
- ◆ 工具交換不要の **高速化技術**で低コスト化に寄与
- ◆ 特別な知識は不要で、**簡単な操作**で加工データ生成



加工制御ソフト

- ◆ グラフィカルで **直観的な操作パネル**を装備
- ◆ データ追加やレイアウト変更、加工順は **加工中でも変更が可能**
- ◆ 簡単に理解でき、柔軟に運用できる次世代の運転プログラム



仕様

定格電圧	AC100 ~ 240V、50Hz-60Hz
定格電力	300VA
寸法	幅 360mm × 長 400mm × 高 420mm
重量	24Kg
加工軸	スピンドル数：1 パラレルリンクメカ：3軸 DISC 反転軸
ミリングバー	直径 1.0 mm (加工材料毎に 1 種類)
設置条件	屋内 +10℃~+30℃ 湿度~70% (結露なきこと)
付属製品	デスクトップパソコン 専用 ミリング (CAM) ソフト 専用加工制御ソフト

※当製品の仕様は改良のため予告なく変更することがあります。

付属ホルダー

ブロック用		ブロック把持部 φ6 (ユニバーサルタイプ)
ディスク用		直径 98mm 厚み 10 ~ 22mm ステップ 10 ~ 10.5mm

※WAX 及びブロックは、商品に含まれません。

MOVIE



加工の様子が動画で確認できます。

※記載されている会社名、製品名は各社の登録商標または商標です。

発売元

DAIEI Angel 大榮 歯科産業株式会社

〒550-0003 大阪市西区京町堀 1-10-17 TEL 06-6441-3332 FAX 06-6445-1276
東京 TEL 03-5828-0024 名古屋 TEL 052-731-0610 福岡 TEL 092-473-7567
www.daiei-dental.jp

製造販売元



デジタルプロセス株式会社

〒243-0018 神奈川県厚木市中町 2 丁目 9 番 6 号 厚木会田ビル
TEL: 046-225-3929 FAX: 046-205-4736
Email: dental@dipro.co.jp URL: http://www.dipro.co.jp/

分類	一般医療機器
一般的名称	歯科技工室設置型コンピュータ支援設計・製造ユニット
販売名	ワクシー
届出番号	14B3X00019000009