



日本発 歯科用 CAD/CAM システム

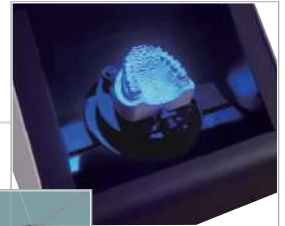


## 歯科用補綴物 計測・設計システム

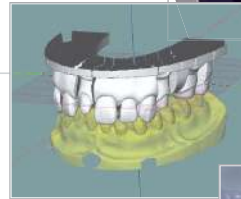
3D Dental Scanner

### 開放的なワークエリアで素早い計測作業とモデリングまでのシームレスな作業を実現

LEDパターン光投影方式による  
簡単、高速、高精度スキャン



小型、軽量 設置面積 A3 サイズでわずか13kg



標準スキャンで計測できなかった箇所は  
追加スキャンにより、すぐに補完



パソコンとモデリングソフト(日本語版 exocad)を  
組み合わせ、すぐに使える計測システム

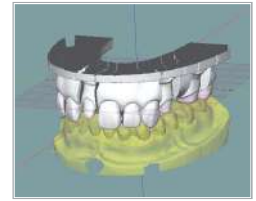
設計データはSTL形式で出力され、  
様々な加工システムと連携可能(オープン仕様)



DAIEI DENTAL PRODUCTS CO.,LTD.

計測

- ◆ 全顎模型を **わずか27秒**で計測
- ◆ 標準スキャンで計測できなかった箇所は **追加スキャン**で容易に補完
- ◆ 顎データと支台歯、上顎、下顎との **位置合せはウィザードで簡単操作**
- ◆ 補綴物製作に重要な **マージン部の形状を精密再現**
- ◆ 複数支台歯の **同時スキャン**で、スキャン時間を短縮



開放的なワークエリアで素早い計測作業が可能

モデリング(CAD)ソフト <exocad>

- ◆ 欧州最大の応用研究機関である(独)フラウンホーファー研究機構によるCG技術を採用した歯科専用CADを搭載
- ◆ **日本の歯科用語**に独自に編集したメニュー、メッセージを搭載
- ◆ **無償で日本人向けの歯牙形態**を搭載し、設計時間の短縮に寄与
- ◆ 初心者にも分かりやすいウィザード形式を保持しつつ、熟達者のハイレベルな要求にも応えられる **高度な機能も搭載**した歯科用CAD
- ◆ 歯科的特徴を取り込んだ自然で **高精細な審美表示**
- ◆ バーチャル咬合機能(オプション)で咬合干渉の検証ができ元形状を保持しつつ干渉を補正
- ◆ 過去データ複製、反対側鏡面反転などの補助機能で効率的なモデリングに寄与



仕様

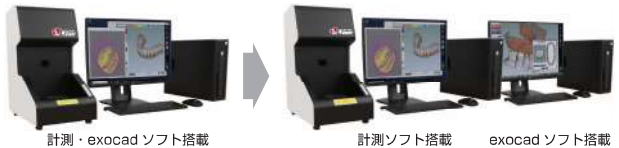
定格電圧	AC100～240V、50Hz-60Hz
定格電力	30VA
寸法	幅270mm×長420mm×高500mm
重量	13kg
カメラ解像度	1440×1080 226fps
計測範囲	Φ80mm
回転ステージ	2軸(チルト±40° 回転360°)
出力ファイルフォーマット	STL, ms1(original format)
設置条件	屋内 +10℃～+35℃ 湿度～80%(結露なきこと)
付属製品	デスクトップPC 専用計測制御ソフト モデリング(CAD)ソフト <exocad>

※当製品の仕様は改良のため予告なく変更することがあります。

オプション

- お客様毎の環境に合わせ、パソコン構成のご提案が可能
- ◆ 計測用パソコンを追加し、**少ない投資**で生産量の倍増が可能
  - ◆ exocadの追加で、モデリング作業の増加が可能
  - ◆ パソコンや exocad の追加で **多彩な運用**に対応

カスタム例 パソコン追加・ソフト分離



計測・exocadソフト搭載

計測ソフト搭載

exocadソフト搭載

MOVIE



計測の様子が動画で確認できます。

※記載されている会社名、製品名は各社の登録商標または商標です。

発売元

**DAIEI Angel 大榮歯科産業株式会社**

〒550-0003 大阪市西区京町堀1-10-17 TEL 06-6441-3332 FAX 06-6445-1276  
東京 TEL 03-5828-0024 名古屋 TEL 052-731-0610 福岡 TEL 092-473-7567  
www.daiel-dental.jp

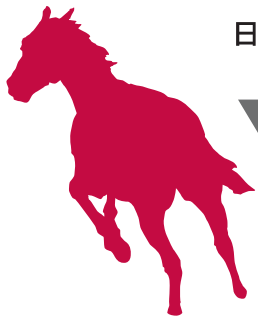
製造販売元

**DIPRO デジタルプロセス株式会社**

〒243-0018 神奈川県厚木市中町2丁目9番6号 厚木会田ビル  
TEL: 046-225-3929 FAX: 046-205-4736  
Email: dental@dipro.co.jp URL: http://www.dipro.co.jp/

分類	一般医療機器
一般的名称	歯科技工室設置型コンピュータ支援設計・製造ユニット
販売名	ドーラ プラス
届出番号	14B3X00019000015

日本発 歯科用 CAD/CAM システム



# WAXY Plus



## 歯科用補綴物 加工システム

### Dental Milling Machine

## 高速・高精度で 特別なCAM知識の要らない操作感

保険技工のWAX、ハイブリッドレジンブロックの加工を重視した加工システムで、ジルコニア(オプション)、PMMA、ハイブリッドレジンディスクの加工にも対応



パソコンとミリング(CAM)ソフトを組み合わせ、すぐに使える加工システム

高速、高精度でありながら、小型、軽量  
設置面積A3サイズでわずか25kg



exocad付きモデルは、外部から計測データを受け取った後、設計から加工までが一連のパソコンで操作可能



平行リンクを活用した独自の機構により  
高速加工と低価格を実現



他CADで設計されたデータでもSTLデータを取り込み、加工に対応(オープン仕様)

**加工例**

- ◆ 歯科技工の大半を占める鑄造物製作の **ワックスアップ作業を効率化**



単冠

5 ~ 10 minutes



3本ブリッジ

13 ~ 17 minutes

- ◆ 小臼歯、大臼歯、グラデーションブロックの CAD/CAM冠ブロック加工を8個まで連続運転が可能



CAD/CAM 冠



PMMA

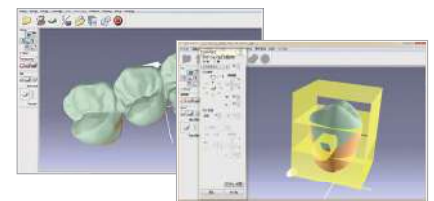


ジルコニア

※ジルコニア加工機能はオプション

**ミリング (CAM) ソフト**

- ◆ **独自開発 CAMソフトを搭載**し、単冠では、わずか **1本の支柱**で精度よく加工
- ◆ 蓄積したノウハウで、高速加工を実現
- ◆ 工具交換不要の **高速化技術**で低コスト化に寄与
- ◆ 特別な知識は不要で、**簡単な操作**で加工データ生成



グラデーションブロックの上下位置の変更が可能

**加工制御ソフト**

- ◆ グラフィカルで簡単に理解でき、直感的な操作メニューを装備
- ◆ データ追加やレイアウト変更、加工順は **加工中でも変更が可能**



**仕様**

定格電圧	AC100V, 50Hz - 60Hz
定格電力	335VA
寸法	幅 344mm × 長 443mm × 高 449mm
重量	25kg
加工軸	スピンドル数: 1 パラレルリンクメカ: 3軸 DISC反転軸
ミリングバー	加工材料毎に1種類
設置条件	屋内 +10℃~30℃ 湿度~ 70% (結露なきこと)
付属製品	デスクトップパソコン 専用ミリング (CAM) ソフト 専用加工制御ソフト モデリング (CAD) ソフト <exocad> ※設定モデル選択時

※当製品の仕様は改良のため予告なく変更することがあります。

**付属ホルダー**

ブロック用		ブロック把持部 φ6 (ユニバーサルタイプ)
ディスク用		直径 98mm 厚み 10 ~ 28mm ステップ 10 ~ 10.5mm

※WAX 及びブロックは、商品に含まれません。

**MOVIE**



加工の様子が動画で確認できます。

※記載されている会社名、製品名は各社の登録商標または商標です。

お問い合わせ先

**Angel 大榮 歯科産業株式会社**

〒550-0003 大阪市西区京町堀 1-10-17 TEL 06-6441-3332 FAX 06-6445-1276  
東京 TEL 03-5828-0024 名古屋 TEL 052-731-0610 福岡 TEL 092-473-7567  
www.daiiei-dental.jp

製造販売元

**デジタルプロセス株式会社**  
DIPRO

〒243-0018 神奈川県厚木市中町 2丁目 9番6号 厚木会田ビル  
TEL: 046-225-3929 FAX: 046-205-4736  
Email: dental@dipro.co.jp URL: http://www.dipro.co.jp/

分類	一般医療機器
一般の名称	歯科技工室設置型コンピュータ支援設計・製造ユニット
販売名	ワクシー プラス
届出番号	14B3X00019000014